

PRZEKRÓJ B-B
1:75

1a	PODŁOGA NA GRUNCIE -- GRES / WYKŁADZINA
2cm	posadzka zgodnie z częścią opisową i rys. wykończenia podłóg i ścian
6cm	wylewka cementowa zbrojona siatką
	folia techniczna
20cm	styropian XPS 200kPa $\lambda=0.031$ W/mK
	papa podkładowa termoizolacyjna
15cm	posadzka betonowa C 12/15
	folia techniczna
>80cm	piasek zagęszczony do min. $I_s=0,98$ do rzędnej spodu gruntów niebudowlanych
	grunt rodzimy

1b	PODŁOGA NA GRUNCIE -- GRES -- POM. ARCHIWUM
2cm	posadzka zgodnie z częścią opisową i rys. wykończenia podłóg i ścian
6cm	wylewka cementowa zbrojona siatką
	folia techniczna
20cm	styropian XPS 200kPa $\lambda=0.031$ W/mK
	papa podkładowa termoizolacyjna
15cm	posadzka betonowa C 20/25, zbrojona siatką zgrzewaną
5cm	beton podkładowy C 8/10
	folia techniczna
>80cm	piasek zagęszczony do min. $I_s=0,98$ do rzędnej spodu gruntów niebudowlanych
	grunt rodzimy

2a	STROP MIĘDZYKONDYGNACYJNY -- GRES / WYKŁADZINA
2cm	posadzka zgodnie z częścią opisową i rys. wykończenia podłóg i ścian
6cm	wylewka cementowa zbrojona siatką
	folia techniczna
6cm	styropian EPS 200kPa $\lambda=0.034$ W/mK
22cm	strop żelbetonowy monolityczny
	puszta + sufit podwieszany / tynk twardy gipsowy kategorii 4 z gładzią

3a	STROPODACH
2mm	membrana PVC + przekładka izolacyjna
5cm	warstwa dociskowa -- szlichta cem. zbrojona przeciwskurczowo
	folia paroizolacyjna
25-55cm	styropian EPS 200kPa $\lambda=0.034$ W/mK układany dwuwarstwowo ze spadkami, samogasnący
	folia paroizolacyjna
20cm	strop żelbetonowy monolityczny
	puszta + sufit podwieszany / tynk twardy gipsowy kategorii 4 z gładzią

4a	ŚCIANA ZEWNĘTRZNA Z OKŁADZINĄ
2cm	okładzina elewacyjna na podkonstrukcji systemowej
2cm	puszta wentylacyjna
24cm	wetna mineralna impregnowana $\lambda=0.034$ W/mK z welonem szklanym
24cm	ściana z bloczków silikatowych
1,5cm	tynk twardy gipsowy kategorii 4 z gładzią

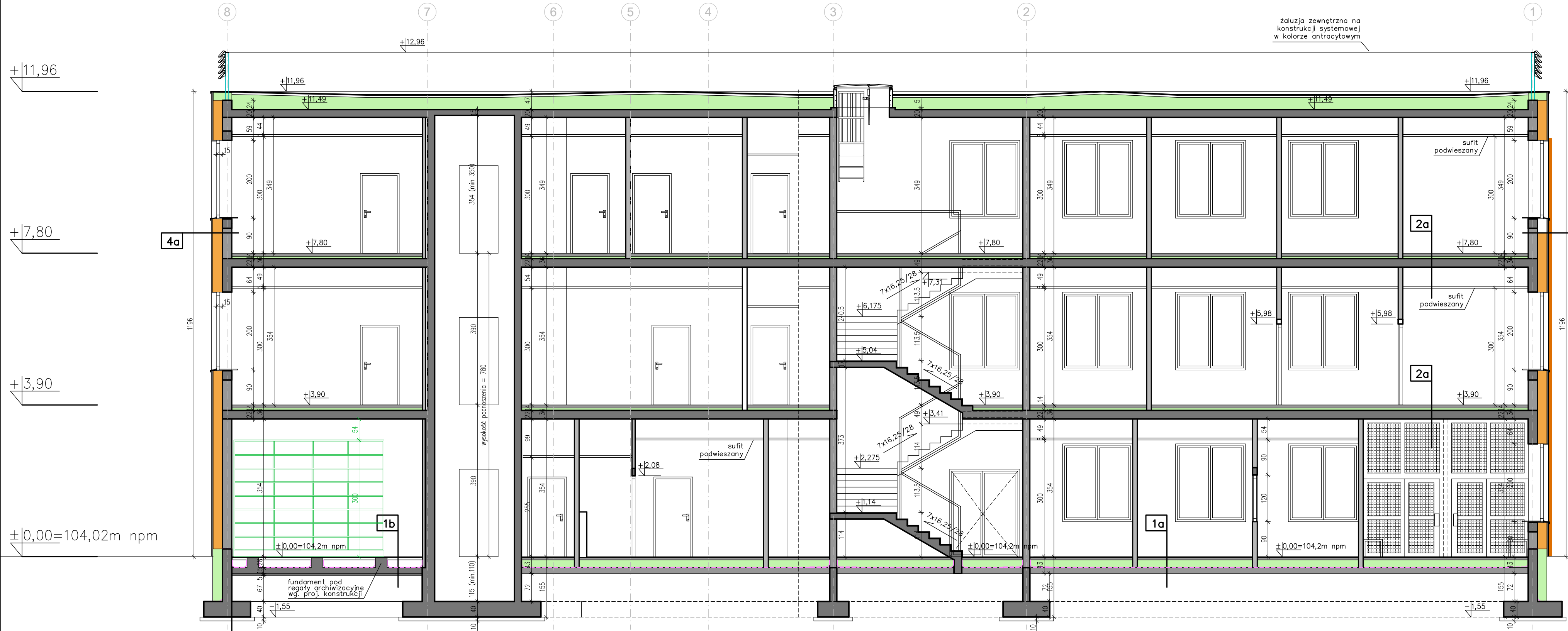
KONOPIŃSCY.PL PROJEKTOWANIE EKONOMICZNE, KONSULTING, ARCHITEKTURA. TEL. 602 109 276

PROJEKT SIEDZIBY DLA PROKURATURY REJONOWEJ W GRODZISKU MAZOWIECKIM PRZY UL. BARTNIAKA
WRAZ Z INFRASTRUKTURĄ TECHNICZNĄ I ZAGOSPODAROWANIEM

Przekrój B-B

PROJEKTOWAŁ: MGR INŻ. ARCH. STANISŁAW KONOPIŃSKI UPR. MA/KK/007/02 SPEC. ARCHITEKTONICZNA	ADRES INWESTYCJI	GRODZISK MAZOWIECKI, DZ. NR. EW. 11/5, OBRĘB 0029
SPRAWDZAŁ: MGR INŻ. ARCH. TOMASZ WEKKA UPR. ST-78/90 SPEC. ARCHITEKTONICZNA	INWESTOR	SKARB PAŃSTWA PROKURATURA OKRĘGOWA W WARSZAWIE UL. CHOCIMSKA 28, 00-791 WARSZAWA
OPRACOWANIE MGR INŻ. JOANNA DUKACZEWSKA	DATA	07.2023/11.2023
FAZA	BRANŻA	ARCHITEKTURA
	SKALA	1:75

A06



- elementy konstrukcyjne żelbetowe
- ściana konstrukcyjna z bloczków silikatowych
- ściany działowe z bloczków silikatowych
- ocieplenie wełną mineralną
- ocieplenie styropianem